



Address:
P.O. Box 201, Prasingh,
Chiang Mai, Thailand 50200

Email: shanhumanrights@gmail.com
Website: www.shanhumanrights.org
Phone: +66 (0)93- 297-7754

ဗရိုခမ်တမ်းဝင်းလုံးဂမ်.ဝင်းသုခမ်,လုံးဂုခမ်းလိုင်းတံး မံ 9/2016

ဝခမ်းထိ 06/ 12/ 2016

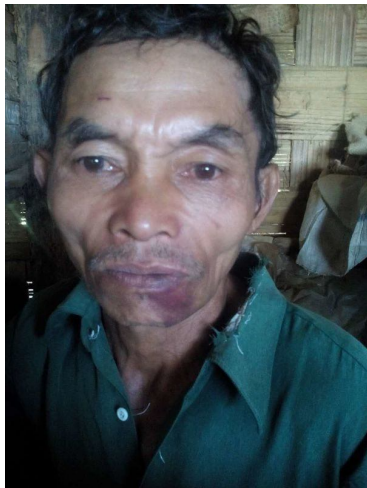
သိုဂ်းမာခမ်းပူခမ်.ပီခမ်တံးဂ်းတိုင်လဝ်းခေးသမ်ဂေး.ခလေးယိုဝ်းလဝ်းခေးဂေး.ခိုင်ခင်းမိုင်းယီခမ် လိုင်းတံးပွတ်းရှင်,

1. ဂုခမ်းတမ်းသမ်ဂေး.လှူးပေး.ထုပ်.ယွခမ်.လာတ်းဂွမ်းရှိုင်း

မိုဝ်းဝခမ်းထိ 13/11/2016 ခခမ်.ဂုခမ်းတမ်းသမ်ဂေး. ကိဂ်,တင်းကွခမ်,လာ်းကျယု 16 ခိုင်ဂေး.လှူးသိုဂ်း မာခမ်းမမယ တပ်. 119 ပေး.ထုပ်.ရှပ်.ရှိုင်း ခင်းတမ်းဂုင်းပဝ်း ကိုင်း,ကီ,ခေး ထိုင်.မိုင်းယီခမ် ခလေးတွခမ်း လေးသီဝ်း လိုင်းတံးပွတ်းရှင်။

မိုဝ်းဝခမ်းထိ 11/11/2016 ခခမ်.သိုဂ်းမာခမ်းမမယ တပ်. 119 မွဂ်း 50 ကခမ်ယူ,ပေးတံး.လှမ်းလိုင် 33 တိုင်းတေး လိုဝ်း, (မခမ်းတလေး) ဂုမ်းဂမ် ခီ,လူတ်.ဂေး ဂွေ့တင်းဂွေ့,တင်းတမ်းလမ်းမိုင်းမု ကခမ်ယူ,တမ်းရှင်, လေးလီဝ်းသေ့ဂိုတ်း ယင်. တီးကီ,ခေး၊ တီးခခမ်.ခပ်ခိုခမ်းပံလိခမ်ဂွေ့မွဂ်း 10 လမ်းသေ ထိုင်ရှတ်းဂွေ့မိုင်းတွင် ဗွင်း 6:00 ရှပ်ခမ်းယပ်.ဂိုတ်း ယင်. လိုဝ်း ခခမ်းတီးခခမ်းခိုခမ်းခိုင်။ ထိုင်မေး ဝခမ်းထိ 12/11/2016 ခခမ်.သိုဂ်းမာခမ်း သိုဝ်း,ပံဂွေ့တီး တမ်းဂုင်း ပဝ်း သေ ယင်.လိုဝ်းခခမ်းတီးခခမ်းထိုင်;ခိုခမ်း ခိုင်။

မိုဝ်းဝခမ်းထိ 13/11/2016 ခမ်းယမ်း မွဂ်း 8 မိုင်းဂမ်ခိုင်သိုဂ်းမာခမ်းလိုဝ်းကွခမ်ဂခမ်လုဂ်းလွမ်းရှပ်;တမ်းခခမ်.လုံးငိခမ်း သိုင်လဝ်းခေးသမ်ဂေး.ကုပ်,ဂခမ်ခင်းရှိုင်းခပ်လင်ခိုင်။ ဂုခမ်းတမ်းသမ်ဂေး.ခခမ်.ပီခမ် လင်းလေးဝိခမ်း ကျယု 64၊ လေးလူခမ်. ကျယု 25 ခလေးထုခမ်း ကျယု 16 ခခမ်.ယပ်.။ ခပ်သမ်ဂေး. ကုပ်,ဂခမ်သိုင်ရှိုင်းဝ်.ခွပ်;ဂေး ရှပ်လင်းလေးဝိခမ်း ကမ်,ပေးလီ၊ ခပ်ကုပ်,ဂခမ်လွင်းဂွေ့,လေး,မိုင်းယီခမ်။ သိုဂ်း မာခမ်းလိုဝ်းခခမ်.လိခေးဂေး ခပ်ရှပ်လွမ်းလေး ပွဲ,ခပ်,ပခမ် သိုဂ်းတံး လွင်းသိုဂ်းမာခမ်းတိုင်.ခိုင် ခခမ်,ရှိုပ် သိုဂ်းတံးတေလင်းရှင်;မာဂမ်,ဂမ်ဝ်.လွမ်းတမ်းခပ်ခေသေ ခတေ,ပေး ထုပ်. ဂုခမ်းတမ်း ခခမ်.ယူ,ယပ်.။ သိုဂ်းမာခမ်းခိုခမ်းပွဲ,ပခမ်ခပ်ဝ်းထဝ်းတမ်းထဝ်းခေးဂေး,လုဂ်း လေးမိုင်းယီခမ် ယခမ်ရှပ်.ရှင် ကပ်ခပ် ခခမ်.ယပ်.။



လင်းလေးဝိခမ်း



လာ်းဂုခမ်



လာ်းထုခမ်း

ရှုပ်ယွှဲနှိပ်,ဂမ်းလွင်းရှုခင်းဝါခင်းထိုင်းဈေးပေးထုပ်. ခင်,ပျားတုံးခဲ.-

ခပ်.မံ	လိုဝ်း	ကာယု	ဝါခင်းတီးယု	ရွံးလိပ်းယွခင်းဈေးပေး
1	လုင်းလု.ဝိခင်း	64	ရှိုတ်,တီးခမ်.တူးသေ မားရှိုတ်းဂါခင်တီးဂုင်း ပပ်း	ဈေးပေးတီးသုပး သေ ရှိုတ်းရွံးခိပ်း လွခင်းခိုင်သိက်; ဧလးလိုတ်းတိမ် သုပး
2	လံးလုခင်း	25	ပွဂ်.ပု,တု, လုးသိပ်း သေခါ.မားတီးဂုင်းပပ်း	ဈေးပိတ်.တီးရှုင် သေ ရှိုတ်းရွံးရှုခင်း, ချသိက်,
3	လံးထုခင်း	16	ဝါခင်းဂုင်းပပ်း	ဈေးမတ်.မိုင်းပလင်သေ ပေး ထုပ်.တီးရှုင်ဧလးရှိုတ်း ရွံးလိုတ်း ကွဂ်,

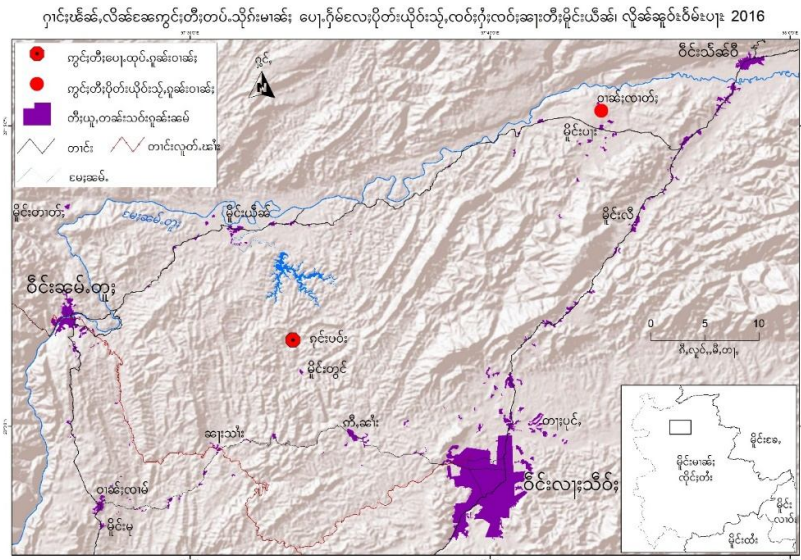
ဝါခင်းဂုင်းပပ်းခဲ. မီးလင်ရှိုခင်း 20 ပံပုးလိမ်လောင်းခါင် လိသုး၊ လုးရှု,ဧလးတီးယု,ရှုမ်းဂခမ်။ ဂုင်းပပ်း ခဲ.ယု, တင်းလိင်, ရှုင်,ဝခင်းတူးလုးသိပ်းဧလး လိင်,လဝါခင်းဝခင်းကွဂ်,မိုင်းယိခင်း။ ခင်းပိုခင်းတီးခဲ. မီးလုမ်းမိက်,ဂုင်းဂါင်,လံလံ လုမ်းထုင်. ခိုင်ဝံ. ပုးလိမ်ပု,တီး,မို,သုင်လိုင်းတီး/တပ်.သိုဂ်းလိုင်းတီး SSPP/SSA ဧလးပျီ,တုလိတ်. ကခင်းမခင်းဂုမ်းဂမ်။

2. လဝ်းခေးဈေးယိုဝ်းဗွင်းပွဂ်းရှိုခင်း

မိုင်းဝခင်းထိ 16/11/2016 ခခင်.လဝ်းခေးဂေးခိုင်ကာယု 40 လံးဈေးသိုဂ်းမခင်းတပ်. 69 ယိုဝ်းဗွင်းမခင်း တိုဂ်.ပွဂ်း ရှိုခင်းတီးဝါခင်းလက်; ကိုင်,မိုင်းပုး ထုင်.မိုင်းယိခင်း ဧလးတွခင်းလုးသိပ်း လိုင်တီးပွတ်းရှုင်,။

ဝခင်းခခင်. သိုဂ်းမခင်းတပ်. 69 မွဂ်; 50 လုဂ်.တင်းသိခင်းဝိ မားလုးမိုင်းပုး တီးကခင်းမိတ်.ခပ်ယု,ဝံ.သေ ယု,ဝံ.တီး ဝါခင်း လက်;။

ဝခင်းခခင်.ခါင်းယါမ်းမွဂ်; 3:30 တံးဝခင်း လံးကံးသံ ကာယု 40 လုဂ်.ခင်းထိုခင်း,သေပွဂ်းရှိုခင်းသမ်.ဈေးသို, သိုဂ်းမခင်း ကခင်းလုဂ်းသေပွ.ယါမ်းခင်းဝါခင်းမခင်း။ သိုဂ်းမခင်းခပ်ဂေးယိုဝ်းသို,မခင်းသေ မက်,ဂုင်းရှုလု, ခိုင်;တိုဝ်.သို,ခါလုင်မခင်း။ ပီးခွင်.မခင်းလံးကပ်မခင်းလံးဂျုရှုင်းယုလုးသိပ်းပိုဝ်းတု,ယုတ်းယုထုင် ယု,ယပ်.။



နမ်းသိုပ်,တွင်းထာမ်

လမ်းရှေ့ညိင်

+66: (0) 62- 941-9600

(ကင်းဂိတ်း၊ တံး)

ခရမ်းလွခင်.လိင်း

+66: (0) 63-838-9029

(ကင်းဂိတ်း၊ မာခင်း)